

Погрузчики 7-й серии

Электрические, г/п от 1,5 до 2,0 тонн



Поднимаю Ваши Мечты

О компании Doosan

Ценности обеспечивающие наше будущее

Доверие к людям является тем фундаментом, на котором Doosan построил столетие своего успеха

В течение более чем 100 лет своего существования, компания Doosan всегда ставила на первое место людей, опираясь на философию менеджмента, заложенную нашим первым председателем Тоо Рёнгом Парком, который говорил, что 'Бизнес – это не погоня за прибылью, а оказание помощи людям, чтобы они могли расти.'

Эта философия продолжает оставаться основой корпоративного развития компании Doosan, глобальная конкурентоспособность которой базируется на самом ценном нашем ресурсе – наших людях.

Doosan самая старая, но самая динамично развивающаяся корейская компания

Компания Doosan, основанная в 1896 году, является самой старой корейской компанией, однако она претерпела самый динамичный рост за последние 10 лет.

Doosan - является компанией, чей бизнес ориентирован на инфраструктурную поддержку (ISB)

В прошлом около 70% нашего бизнеса было сосредоточено на потребительских товарах, однако после реорганизации нашего бизнес портфолио в 1998 году, мы успешно трансформировали наш бизнес DNA и сосредоточили наше внимание на Бизнесе Инфраструктурной Поддержки ISB.

Это означает, что более 90% продаж Doosan происходит в сфере Бизнеса Инфраструктурной Поддержки.

Doosan растёт как глобальная компания

Doosan стал глобальным лидером ISB, опираясь на свои изделия и услуги мирового класса.

Кроме того, количество зарубежных сотрудников Doosan составило 50% всех кадровых ресурсов, а продажи на мировом рынке превысили 60% от общего объёма.



Doosan Industrial Vehicle

Основной глобальный игрок в сфере инфраструктурной поддержки и наследник славной истории

Славная история компании начинается с 1937г, когда была запущена Chosun Machinery. С тех пор Doosan Industrial Vehicle выросла в крупнейшего производителя машиностроительной продукции в Корее, играющего ведущую роль в развитии промышленности страны.

Сегодня мы являемся глобальным предприятием, оперирующим крупнейшими производственными мощностями и сетями продаж как на внутреннем рынке, так и по всему миру, охватывая континенты.

Приверженность инновациям

Мы остаёмся приверженными внедрению новых технологий и развитию талантливых личностей, что даёт нам возможность эффективно реагировать на быстрые изменения происходящие в 21 веке. Нашей миссией является усиление наших глобальных позиций и достижение статуса глобального лидера в будущем.

Преданность своим потребителям

Мы преданы своим потребителям в обеспечении их первоклассной продукцией и отличным сервисом.

Наши гарантии

Doosan Industrial Vehicles всегда будет вашим преданным партнёром, на которого вы всегда можете полностью положиться.

Машины удостоенные призов

В настоящее время Doosan является держателем ряда международных призов в областях экспорта, конструктивных решений и безопасности, включая 5 призов Forklift Truck Association за превосходство инженерных решений.

**Прокладывая путь.
Новая 7-я серия
электропогрузчиков
мирового класса от
Doosan.**

Новая 7-я серия 3-х и 4-х опорных электрических погрузчиков наследует главную традицию компании Doosan – создание простых и, в тоже время, мощных машин, обеспечивающих, прежде всего, лучшее качество за ваши деньги.

Эргономичный отсек оператора новой разработки обеспечивает оператору постоянный контроль за ситуацией, что снижает напряжение и утомляемость, повышая производительность работы. Новое рабочее место имеет улучшенный обзор и оснащается органами управления гидравликой новейшего поколения. Благодаря повышенной долговечности конструкции и дополнительной системе устойчивости, электропогрузчики Doosan 7-й серии превосходят самые строгие требования по безопасности работы..

Продлённые интервалы обслуживания и высокотехнологичные компоненты снижают общие расходы на обслуживание. Последние достижения по АС системам управления обеспечивают непревзойдённую комбинацию мощности, высоких рабочих характеристик и надёжности. Все рабочие параметры могут настраиваться для точного соответствия индивидуальным потребностям каждого отдельного клиента, обеспечивая максимальную управляемость и точность каждой функции.



7-я Серия Электропогрузчиков

г/п от 1,5 до 2,0 тонн

Надёжно и стабильно
работающие контроллеры
Curtis с классом защиты IP65



Простые и мощные тяговые
и насосный двигатели в
закрытом исполнении по
классу защиты IP43



Оптимизированные углы
поворота рулевых колёс
BT (3-х опорные): 90°
VX (4-х опорные): 86°



Противовес
округлой формы



Легко считываемая
приборная панель с
функциями диагностики



Мощная и надёжная технология

Используя новейшие технологии управления, контроллеры Curtis обеспечивают непревзойдённую комбинацию мощности, рабочих характеристик функциональности. Неограниченные возможности настройки, оптимизированная управляемость и исключительная надёжность делают новые погрузчики Doosan 7-й серии предпочтительным выбором операторов. Тяговые и насосный двигатели переменного тока обеспечивают плавное управление функциями при минимальном расходе энергии.

Лидирующие рабочие характеристики

Погрузчики Doosan 7-й серии обеспечивают самые высокие рабочие характеристики по функциям хода, подъёма и опускания, а также высочайший уровень эффективности и производительности. Специально разработанный электромагнитный автоматический стояночный тормоз также повышает безопасность и удобство работы оператора. Как только оператор покидает сиденье, электромагнитный стояночный тормоз активируется автоматически, что гарантирует отсутствие опасности скатывания назад при остановке на рампе.

Максимальная производительность при работе на складах

Главной задачей складских менеджеров является обеспечение эффективного складирования грузов. 3-х опорные погрузчики имеют угол поворота рулевых колёс до 90°, что минимизирует требования по рабочему коридору, позволяя работать в самых тесных условиях. 4-х опорные машины оснащаются рулевым мостом новейшей разработки, имеющим увеличенный угол поворота 86°. Кроме того, новый противовес округлой формы позволяет погрузчику работать в тесных уголках без опасности получить повреждения.

Работа вне помещений

Электропогрузчики Doosan 7-й серии имеют влагозащищённую конструкцию и могут безопасно работать вне помещений. Новые герметизированные контроллеры имеют степень защиты IP65, двигатели закрытого исполнения - IP43, а вся проводка и разъёмы герметизированы силиконом. Это означает, что они полностью защищены от "Пыли, Загрязнений и Жидкостей", и способны нормально работать вне помещений.

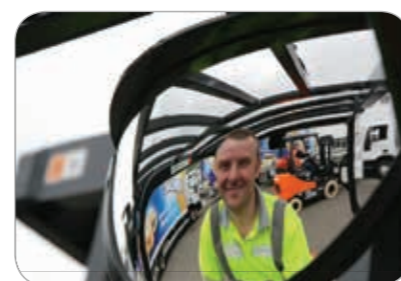


Оптимальный обзор и безопасность

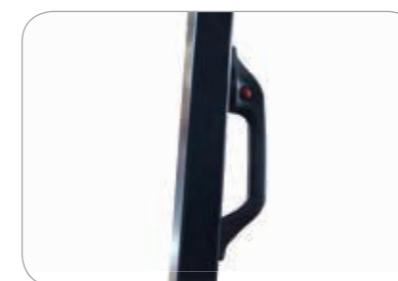
Хороший обзор из кабины имеет большое значение в обеспечении безаварийной работы, а его отсутствие способно снизить производительность работы. Правильно спроектированный профиль защитного ограждения с наклонными рёбрами крыши обеспечивает не только хороший обзор наверх, но и высокую прочность для безопасности.

Хороший обзор назад и панорамные зеркала повышают безопасность и снижают риск аварий и повреждений погрузчика, грузов и стеллажной системы. Завоевавший приз Ассоциации Погрузочной Техники поручень на задней стойке с кнопкой сигнала также добавляет комфорта и безопасности. Поручень позволяет держаться рукой удобнее, чем за стойку ограждения и предохраняет пальцы и руки от травм. А встроенная в поручень кнопка сигнала позволяет сигналить не отпуская поручень и рулевое колесо, не поворачиваясь и продолжая смотреть в направлении движения.

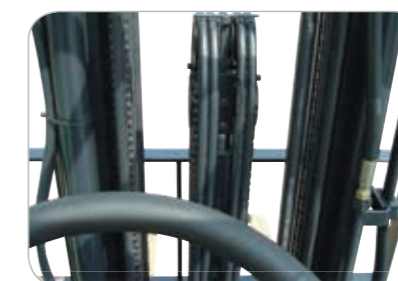
Аккуратно уложенная гидропроводка и цепи обеспечивают хороший обзор вперёд сквозь широкообзорную мачту. Вся дополнительная гидропроводка для навесного оборудования, например сайдшифтера, уложена за цепями и цилиндрами мачты, что обеспечивает отличный обзор вперёд.



Панорамные зеркала
Обеспечивают отличный обзор задней сферы, повышая безопасность и эффективность работы.



Поручень на задней стойке с кнопкой сигнала
Повышает безопасность, комфорт и удобство работы при езде назад.



Аккуратная укладка гидропроводки
Улучшает обзор, повышает прочность и снижает шум при выдвигении секций мачты.

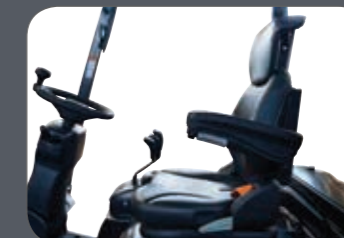
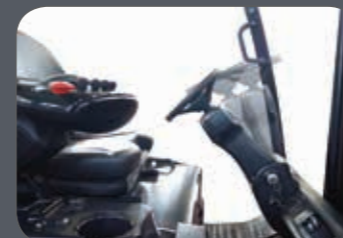


Светодиодные фары
Имеют большую яркость и намного долговечнее традиционных или галогеновых фар.



Эргономичный интерьер

Известно, что операторы работают тем эффективнее, чем лучше условия их работы, поэтому погрузчики Doosan 7-й серии проектировались имея это в виду. Рулевая колонка и комфортное сиденье с динамической подвеской, подлокотники и опционный подголовник имеют все регулировки, чтобы приспособить рабочее место под индивидуальные предпочтения оператора. Все органы управления и дисплей идеально расположены для максимального комфорта. Кроме того, оператор может менять рабочие параметры погрузчика в процессе работы просто войдя в меню приборной панели. Новая система пальчикового управления от Doosan или обычные рычаги позволяют работать максимально эффективно. Заново проработанный отсек для принадлежностей сочетает лучшие старые и новые решения и оборудован следующим: большой держатель для стакана, USB порт, 12V прикуриватель, планшет с зажимом. Всё это повышает комфорт оператора.



Лёгкость работы

Рычаги управления гидравликой просты, надёжны и привычны. Переключатель направления движения смонтирован на рычаге подъёма, что даёт возможность быстро и удобно менять направление хода, повышая при этом безопасность, поскольку больше нет необходимости снимать руки с руля или рычагов гидравлики.

Новая опционная система пальчикового управления гидравликой. Оптимальная эргономика обеспечивает оптимальную работу. Быстрое и точное пальчиковое управление делает работу на новых погрузчиках Doosan 7-й серии лёгкой и максимально эффективной.



Лёгкость доступа обеспечивает максимальную безопасность

Обычно операторам приходится очень часто выходить и заходить на рабочее место по разным причинам. Поэтому мы спроектировали новую машину так, чтобы эта операция стала легче и безопаснее.

- Широкая подножка с противоскользящим покрытием обеспечивает надёжный контакт даже для ног в рабочей спецобуви большого размера.
- Удобный поручень делает посадку на рабочее место безопаснее.
- Большая, просторная плита пола обеспечивает свободное пространство для ног и также повышает комфорт.
- Наклон плиты пола снижает напряжение в коленях, а большие педали обеспечивают максимальную безопасность и лёгкость работы.





Максимальная безопасность и устойчивость в работе

Как и все изделия Doosan, электропогрузчики 7-й серии спроектированы так, чтобы обеспечить безопасность и устойчивость при работе. Система устойчивости Guardian (GSS) защищает оператора и груз в динамике, снижая риск происшествий. Она удовлетворяет всем текущим и ожидаемым требованиям по безопасности и устойчивости в любых рабочих условиях.

Неограниченное удержание на рампе

Электромагнитный Автоматический Стояночный Тормоз (EPB) предотвращает скатывание машины назад при остановке на уклонах. Оператор может легко выйти из машины не заботясь о тормозе.

Сигнализация разряда батареи

При разряде батареи до 80% ограничивается функция подъёма, и машину следует отправить на зарядку батареи. Это ограничение, предотвращает неожиданную остановку машины, вследствие разряда батареи.

Автоматический контроль скорости

Информация от датчиков угла поворота колёс поступает в систему управления и используется для автоматического ограничения скорости хода до оптимальной при резких поворотах.

Блокировка наклона мачты (ISO3691)

Гидравлическая блокировка во избежание естественного опускания или наклона мачты.

Блокировка опускания мачты (ISO3691)

При отключении замка зажигания или отсутствии оператора на сиденье, система управления блокирует все движения погрузчика, включая ход, функции подъёма, опускания, наклона и т. д.

Бесшумная и спокойная работа

В контур дополнительного цилиндра подъёма мачт типа FF и FFT включён модулирующий гидравлический клапан предохраняющий от стука при выдвижении ступеней, что снижает уровень шума.

Индикатор уровня тормозного масла

Когда уровень масла в бачке ниже установленного предела, на приборной панели начинает мигать индикатор уровня тормозного масла.

OSS (Система Контроля Присутствия Оператора)

При отсутствии оператора на сиденье все движения, включая ход и гидравлические функции, блокируются.



Индикатор ремня безопасности

При запуске погрузчика на приборной панели мигает индикатор, напоминая о необходимости пристегнуть ремень безопасности. Это является функцией предупреждения и не блокирует движения машины.

Дополнительные функции

- Ограничение скорости хода (50%) при подъёме мачты выше первой ступени
- Ограничение наклона вперёд на 2 гр. при подъёме мачты выше первой ступени
- Включение сигнализации при подъёме мачты выше первой ступени и её наклоне вперёд более 2 гр.
- Авто выравнивание наклона Возвращает мачту в вертикальное положение с помощью датчиков угла наклона мачты.

Режим черепахи

Нажим этой кнопки, позволяет ограничить скорость хода до предустановленной величины без ограничений по скорости подъёма, что повышает безопасность при работе внутри склада.

Контроль нейтрального положения органов управления при запуске

Если при включении погрузчика реверсор находится в положении вперёд или назад, то запуск машины автоматически блокируется. Машину можно снова запустить после установки реверсора в нейтральное положение.





Серия В18Т-7
В15/18/20Т-7, В18/20ТЛ-7
36 или 48В, 3-х опорные

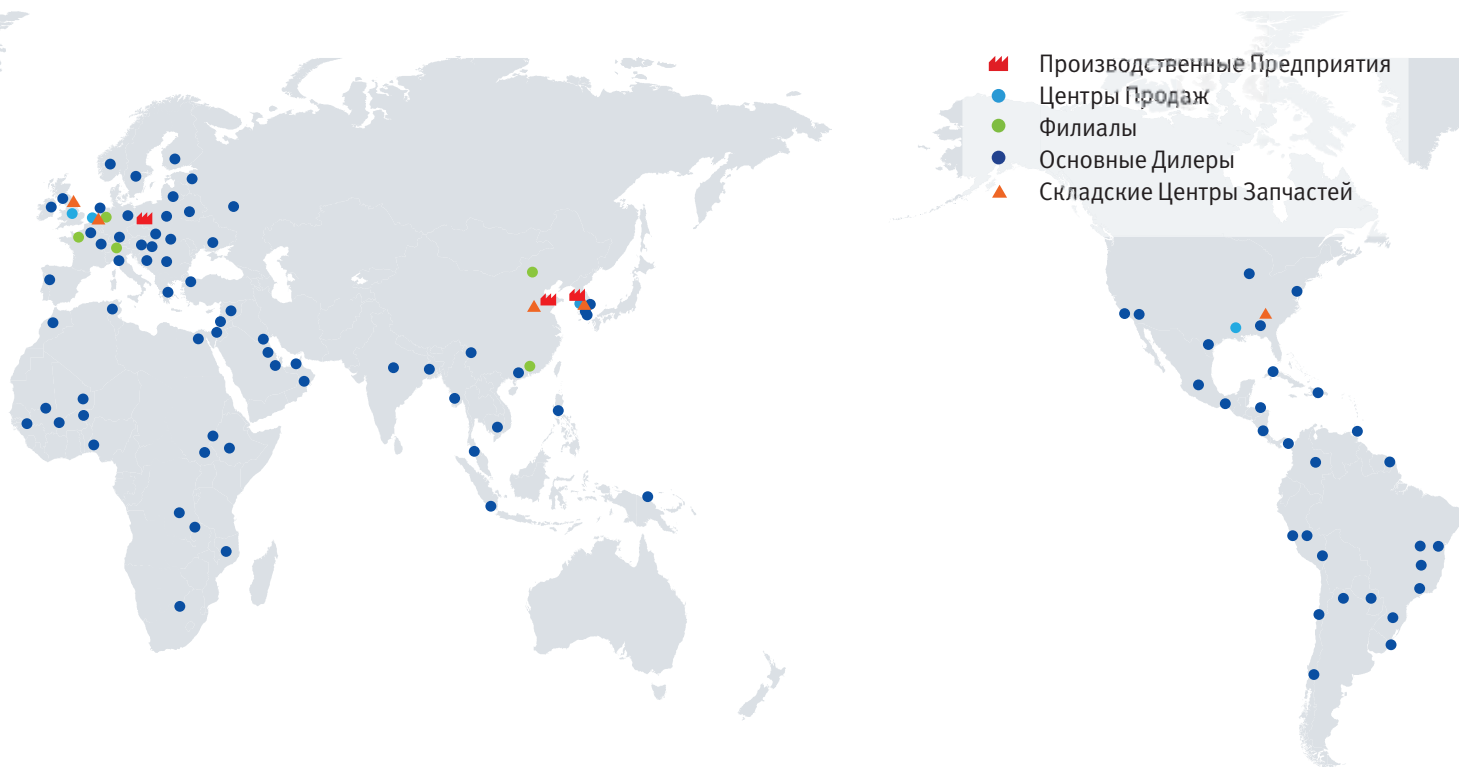


Серия В18Х-7
В16/18/20Х-7
48В, 4-х опорные

Основные спецификации	В15Т-7	В18Т-7	В18ТЛ	В20Т-7	В20ТЛ-7	В16Х-7	В18Х-7	В20Х-7	
Классификация	3-х опорные					4-х опорные			
Грузоподъёмность	кГ	1500	1750	1750	2000	2000	1600	1800	2000
Центр тяжести	мм	500							
Колёсная база	мм	1323	1423	1554	1446	1554	1495	1495	1495
Радиус поворота	мм	1515	1615	1756	1648	1756	1886	1886	1886
Постоянная момента груза	мм	376	376	376	381	381	376	376	381
Скорость хода	км/ч	17/17	17/17	17/17	17/17	17/17	17/17	17/17	17/17
Скорость подъёма	м/с	0.4/0.6	0.4/0.6	0.4/0.6	0.4/0.6	0.4/0.6	0.4/0.6	0.4/0.6	0.4/0.6
Скорость опускания	м/с	0.5/0.45	0.5/0.45	0.5/0.45	0.5/0.45	0.5/0.45	0.5/0.45	0.5/0.45	0.5/0.45
Преодоление наклона (с грузом при скорости 1,6 км/ч)	%	26	25	25	24	24	26	25	24
Тяга буксирования (с грузом при скорости 1,6 км/ч)	кГ	1300	1300	1300	1300	1300	1300	1300	1300
Рабочий коридор с поддоном 1000 x 1200 мм поперёк вилок	мм	3216	3316	3457	3354	3462	3446	3466	3471
Рабочий коридор с поддоном 800 x 1200 мм вдоль вилок	мм	3341	3441	3582	3479	3587	3665	3665	3670
Угол поворота рулевых колёс	град.	90	90	90	90	90	86	86	86

Стандартная комплектация и опции

БЕЗОПАСНОСТЬ И УСТОЙЧИВОСТЬ, СИСТЕМА УСТОЙЧИВОСТИ GUARDIAN (GSS)	СТАНДАРТ	ОПЦИЯ
OSS (Система Контроля Присутствия Оператора)	0	
Контроль нейтрального положения при запуске	0	
Функция предотвращения скатывания	0	
Сигнализация критичного разряда батареи	0	
Индикаторы тормозной жидкости и ремня безопасности	0	
Блокировка опускания вилок и наклона мачты (ISO 3691)	0	
Кнопка аварийной остановки		0
Поручень на задней стойке с кнопкой сигнала		0
Автоматическое выравнивание наклона мачты		0
Система устойчивости Guardian: Опция		0
- Снижение скорости (до 50%) при мачте поднятой выше первой ступени		
- Наклон вперёд ограничивается до 2гр, когда мачта поднята выше первой ступени		
- Сигнализация при подъёме выше первой ступени, если мачта наклонена больше чем на 2гр.		
ПРОИЗВОДИТЕЛЬНОСТЬ	СТАНДАРТ	ОПЦИЯ
Шасси с АС системой управления	0	
Противовес округлой формы	0	
Контроллеры Curtis со степенью защиты IP65	0	
Двигатели закрытого исполнения PAL со степенью защиты IP43	0	
Рулевой мост с углом поворота колёс 86°(ВХ)/ 90°(ВТ)	0	
Электромагнитный автоматический стояночный тормоз (EPB)	0	
Демпфирующий гидравлический клапан в дополнительном цилиндре (мачты FF и FFT)	0	
Аксессуары для установки батареи по стандарту DIN		0
Система для подъёма и выемки батареи		0
Опции охлаждения: вентиляторы и контроллер с ребристым радиатором		0
Пакеты опций для: холодного склада, производств напитков, рыбообработки		0
КОМФОРТ ОПЕРАТОРА (ЭРГОНОМИКА)	СТАНДАРТ	ОПЦИЯ
Поручень и широкая подножка с нескользящим покрытием	0	
Большая, наклонная плита пола с резиновым ковриком	0	
Крышка отсека батареи округлой формы	0	
Легко считываемая приборная панель	0	
Регулируемый наклон рулевой колонки и рулевое колесо диаметром 280мм	0	
Рычаги гидравлики со встроенным переключателем направления хода	0	
Большой держатель стакана, USB-порт, штекер питания 12В, планшет с зажимом	0	
Новая система пальчикового управления гидравликой		0
Кнопка аварийного отключения		0
Сиденье класса Премиум: серии Grammer MSG65		0
Панорамные зеркала заднего вида		0
Светодиодное освещение		0
Специальная высота защитной крыши		0
Управление Монопед		0
Модульные кабины		0
ДОЛГОВЕЧНОСТЬ И ОБСЛУЖИВАЕМОСТЬ	СТАНДАРТ	ОПЦИЯ
Прочная конструкция рамы и защитной крыши	0	
Лёгкий доступ к контроллерам и моторному отсеку	0	
Широко открывающаяся крышка отсека батареи	0	
Легкосъёмные боковые панели с отверстиями вентиляции	0	
Маслоохлаждаемые дисковые тормоза (МДТ)	0	
Долговечные теплостойкие кабели	0	
Лёгкая диагностика и настройка параметров	0	



Doosan Corporation Industrial Vehicle
Сайт: www.doosan-iv.com

ОФИЦИАЛЬНЫЙ ДИСТРИБЬЮТОР

Компания «Корвет-М»

Сайт: www.kfork.ru

Телефоны:

Москва: +7 495 649-64-57

Санкт-Петербург: +7 812 614-64-57

для других регионов: +7 800 333-64-57