

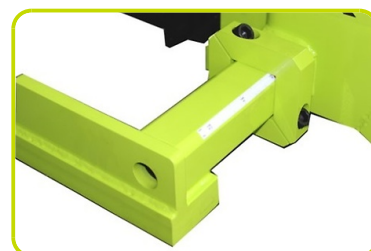
# TX 10/16 STRADDLE

## THE RAISING POWER



### TX STRADDLE

The main feature of the Straddle series, which is available for the TX models, is the possibility to adjust the forks and the clamps for great versatility in the handling of loads of different sizes.



### START KEY AND BATTERY CUT-OFF (ISOLATOR) SWITCH

The start key on the TX stacker performs a double function:

- switches the stacker on/off;
- is an emergency control, i.e. it completely stops battery power supply and thus prevents the lifting of forks.



### FOOT BRAKE

The foot brake, which is available on the MX and TX machines, performs the parking brake function.



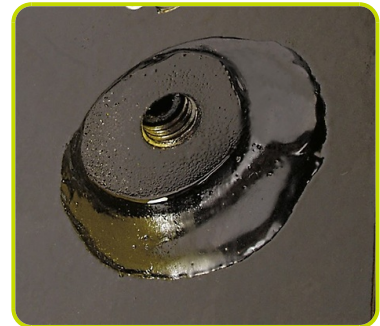
## TILLER

- The plastic cover increases the ergonomic character of the handle thus rendering the raising and transport operations even "lighter".
- The 3-position control lever (down, neutral, up) is positioned on the steering wheel to foster manoeuvrability.



## ADJUSTABLE BUFFERS

The TX 12 version is equipped with adjustable buffers that minimize possible oscillation during lifting.



## Описание

1.1 Изготовитель		LIFTER
1.3 ПРИВОД		ручной
1.4 ТИП УПРАВЛЕНИЯ		Ручной
1.5 Грузоподъемность	Q Kg	1000
1.6 РАССТОЯНИЕ ДО ЦЕНТРА ТЯЖЕСТИ ГРУЗА	c mm	600
1.8 Расстояние от оси роликов до основания вил	x mm	755
1.9 КОЛЕСНАЯ БАЗА	y mm	1130

## Вес

2.1 Вес С Аккумулятором	Kg	415
2.2 НАГРУЗКА НА ОСИ ПОД ГРУЗОМ, ЗАДНЯЯ ОСЬ	Kg	962
2.2 НАГРУЗКА НА ОСИ ПОД ГРУЗОМ, ПЕРЕДНЯЯ	Kg	453
2.3 НАГРУЗКА НА ОСИ БЕЗ ГРУЗА, ПЕРЕДНЯЯ	Kg	270
2.3 НАГРУЗКА НА ОСИ БЕЗ ГРУЗА, ЗАДНЯЯ ОСЬ	Kg	145



## ШАССИ/КОЛЕСА

3.1 Передние колеса		NOT APPLICABLE
3.1 Передние опорные колеса		RUBBER
3.1 Задние Колеса		NYLON
3.3 Размеры Задних Колес (Ø)	mm	82
3.3 Размеры Задних Колес (Ширина)	mm	70
3.4 Боковые Колеса (Ø)	mm	200
3.4 Боковые Колеса (ширина)	mm	50
3.5 Размер шины: задние колеса	nr	2
3.6 Колея, Передние Колеса	b10 mm	620
3.7 Tread, rear min	b11 mm	1080
3.7 Tread, rear max	b11 mm	1387

## Габариты

4.2 Высота с опущенной мачтой	h1 mm	1970
4.3 Свободный Подъем	h2 mm	1510
4.4 Высота Подъема	h3 mm	1510
4.5 Высота с поднятой мачтой	h4 mm	2045
4.9 Макс. высота ручки при движении	h14 mm	1080
4.15 Высота Вил В Опущенном Положении	h13 mm	35
4.19 Общая Длина Тележки	l1 mm	1640
4.20 Расстояние До Основания Вил	l2 mm	640
4.21 Overall width min	b1 mm	750/1199
4.21 Overall width max	b1 mm	750/1504
4.22 Размеры Вил	s mm	35
4.22 Размеры Вил	e mm	100
4.22 Размеры Вил	l mm	1000
4.24 Ширина каретки вил	b3 mm	825
4.25 Distance between fork arms max	b5 mm	790
4.25 Distance between fork arms min	b5 mm	230
4.26 Distance between legs min	b4 mm	965
4.26 Distance between legs max	b4 mm	1270
4.32 Клиренс, В Центре Колесной Базы	m2 mm	40
4.34 Расстояние между пролетами стеллажей Для свободной работы с паллетой 800x1200 (продольная установка паллеты)	Ast mm	2588
4.35 Радиус Поворота Тележки	Wa mm	1790

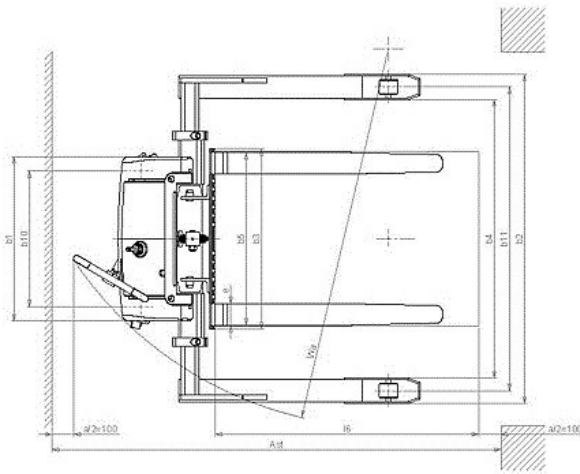
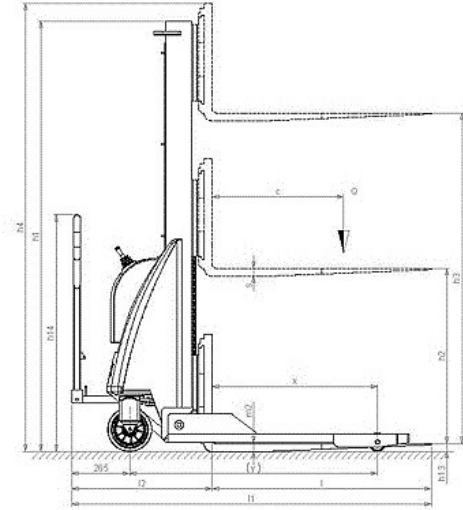
## Производительность

5.10 Тормоз		NOT APPLICABLE
-------------	--	----------------

## Электропривод

8.4 Звуковое давление для оператора	dB(A)	67
-------------------------------------	-------	----

\* Integrated battery and charger



The information is aligned with the Data file at the time of download. Printed on 23/03/2020 (ID 637)

©2019 | PR INDUSTRIAL s.r.l. | All rights reserved | Image shown may not reflect actual package.  
Specifications subject to change without notice

