

GRENDIA ES

Автопогрузчик с двигателем внутреннего сгорания
Пневматические шины • 1.5 – 3.5 тонны

FD/FG15NT
FD/FG18NT
FD/FG20CNT
FD/FG20NT
FD/FG25NT
FD30N, FG30NT
FD35N, FG35NT

Выдающаяся производительность... исключительное соотношение цены и качества

Серия NT от Mitsubishi, разработанная для того, чтобы помочь вашему оператору достичь максимальной производительности, устанавливает самые высокие стандарты для вилочных погрузчиков с противовесом с двигателем внутреннего сгорания. Ни один другой вилочный погрузчик не включает в себя столько дополнительных функций в стандартной комплектации. Вот почему вилочные погрузчики серии NT имеют такое непревзойденное соотношение цены и качества. Более того, его прочные компоненты, конструкция, не требующая обслуживания, и экономия топлива будут продолжать снижать стоимость владения вилочным погрузчиком год за годом.

Название GRENDIA означает «Зеленый бриллиант»: зеленый цвет означает защиту окружающей среды; алмаз – высокое качество, надежность и разумные вложения. Быстрые, устойчивые и исключительно мощные вилочные погрузчики GRENDIA предлагают сочетание высокой эффективности, низкого уровня выбросов и очень низкого уровня шума. К этому компания Mitsubishi добавила множество эргономических функций для максимального комфорта, контроля и точности. В результате получился вилочный погрузчик, на который можно положиться, чтобы обеспечить максимальную производительность, независимо от области применения и условий.

Рама и корпус

- **Стильный, но продуманный дизайн** отражает готовность этой машины работать продуктивно, без остановок в любых условиях.
- **Прочная конструкция** была спроектирована и тщательно протестирована для обеспечения высокой стабильности, жесткости и защиты

Мачта и вилы

- **Прочные мачты с хорошим обзором** обеспечивают надежную, долговечную работу и четкий обзор вперед, что позволяет с полной уверенностью справляться с тяжелыми грузами в тяжелых условиях.

Управление

- **Надежные двигатели** соответствуют промышленным стандартам, а в трансмиссии используются необслуживаемые шестерни.
- **Усовершенствованная технология** дизельных двигателей снижает расход топлива и обеспечивает полное и чистое сгорание, а также низкий уровень шума.



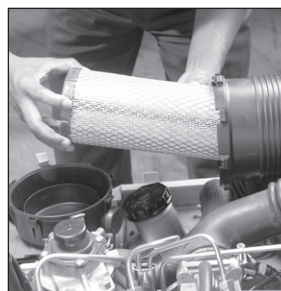
Модели FD15-35NT

Дизельный автопогрузчик • Пневматические шины • 1.5 – 3.5 тонны

Характеристики						
1.1	Производитель			Mitsubishi	Mitsubishi	Mitsubishi
1.2	Модель			FD15NT	FD18NT	FD20CNT
1.3	Тип привода			дизельный	дизельный	дизельный
1.4	Тип управления			Сидя	Сидя	Сидя
1.5	Номинальная грузоподъемность	Q	кг	1500	1750	2000
1.6	Центр загрузки	c	(мм)	500	500	500
1.8	Расстояние от оси передних колес до спинок вил	x	(мм)	400	400	415
1.9	Колесная база	y	(мм)	1400	1400	1400
Масса						
2.1	Общая масса		кг	2530	2720	3030
2.2	Нагрузка на ось, с грузом, переднюю/заднюю		кг	3520 / 510	3880 / 590	4330 / 700
2.3	Нагрузка на ось, без груза, переднюю/заднюю		кг	1060 / 1470	1000 / 1720	1020 / 2010
Шины/шасси						
3.1	Тип шин: V=бандажные, L=пневматические, SE=суперэластик - пер. / зад.			L / L	L / L	SE / SE
3.2	Размер шин, передние			6.50-10-10PR	6.50-10-10PR	6.50-10-10
3.3	Размер шин, задние			5.00-8-8PR	5.00-8-8PR	5.00-8-8
3.5	Количество колес, передние/задние (x = ведущие)			2x / 2	2x / 2	2x / 2
3.6	Передняя колея колес	b10	(мм)	890	890	890
3.7	Задняя колея колес	b11	(мм)	900	900	900
Размеры						
4.1	Наклон мачты, вперед/назад	α/β	°	6 / 12	6 / 12	6 / 12
4.2	Высота по мачте, сложенная мачта	h1	(мм)	1990	1990	1990
4.3	Свободный ход (см. таблицы)	h2	(мм)	115	115	120
4.4	Высота подъема (см. таблицы)	h3	(мм)	3000	3000	3000
4.5	Высота по мачте, разложенная мачта	h4	(мм)	4055	4055	4055
4.7	Высота до верхнего ограждения	h6	(мм)	2065	2065	2065
4.8	Высота до сиденья/платформы оператора	h7	(мм)	929	929	929
4.12	Высота буксировочного крюка	h10	(мм)	290	290	290
4.19	Габаритная длина	l1	(мм)	3180	3220	3275
4.20	Длина до спинок вил	l2	(мм)	2260	2300	2355
4.21	Габаритная ширина	b1/b2	(мм)	1065 / -	1065 / -	1065 / -
4.22	Размеры вил	s / e/l	(мм)	35 x 100 x 920	35 x 100 x 920	45 x 100 x 920
4.23	Каретка вил по DIN 15 173 A/B/нет			2A	2A	2A
4.24	Ширина каретки	b3	(мм)	920	920	920
4.31	Дорожный просвет под мачтой, с грузом	m1	(мм)	110	110	110
4.32	Дорожный просвет посреди колесной базы	m2	(мм)	150	150	150
4.33	Ширина рабочего коридора для паллет 1000x1200, в ширину	Ast	(мм)	3550	3580	3635
4.34	Ширина рабочего коридора для паллет 800x1200, в длину	Ast	(мм)	3350	3380	3435
4.35	Внешний радиус разворота	Wa	(мм)	1950	1980	2020
4.36	Минимальное расстояние между центрами вращения	B13	(мм)	555	555	555
Характеристики производительности						
5.1	Скорость движения, с грузом/без груза		км/ч	19 / 19.5	19 / 19.5	19 / 19.5
5.2	Скорость подъема, с грузом/без груза		м/с	0.63 / 0.69	0.63 / 0.69	0.63 / 0.69
5.3	Скорость опускания, с грузом/без груза		м/с	0.52 / 0.50	0.52 / 0.50	0.52 / 0.50
5.5	Тяговое усилие, с грузом/без груза		H	12500 / 12100	12400 / 12100	12000 / 12100
5.7	Преодолеваемый подъем с грузом / без груза		%	32 / 54	29 / 49	25 / 43
5.9	Время разгона (10 метров) с грузом / без груза		сек	-	-	-
5.10	Рабочая тормозная система			гидравлическая	гидравлическая	гидравлическая
Двигатель						
7.1	Производитель/модель			S4Q2	S4Q2	S4Q2
7.2	Выходная мощность по ISO 1585		кВт	30	30	30
7.3	Обороты максимальной мощности по DIN 70 020		об ⁻¹	2500	2500	2500
7.4	Количество цилиндров/рабочий объем		см ³	4 / 2505	4 / 2505	4 / 2505
7.5	Расход топлива по VDI		л/ч	2.30 /-	2.35 /-	2.35 /-
Разное						
8.1	Тип тягового привода			Автоматическая Powershift / 1	Автоматическая Powershift / 1	Автоматическая Powershift / 1
8.2	Максимальное рабочее давление для навесного оборудования		бар	180	180	180
8.3	Расход масла для навесного оборудования		л/мин	62	62	62
8.4	Уровень шума, для оператора (EN 12053)		дБ(А)	80	80	80
8.5	Тип сцепного устройства			Штифт	Штифт	Штифт

Постоянное улучшение конструкции может привести к изменениям в этих спецификациях

	Mitsubishi FD20NT дизельный	Mitsubishi FD25NT дизельный	Mitsubishi FD30NT дизельный	Mitsubishi FD35NT дизельный
	Сидя	Сидя	Сидя	Сидя
	2000	2500	3000	3500
	500	500	500	500
	455	460	495	495
	1600	1600	1700	1700
	3380	3680	4350	4740
	4640 / 740	5430 / 750	6510 / 840	7220 / 1020
	1450 / 1930	1430 / 2250	1750 / 2600	1670 / 3070
	L / L	L / L	L / L	L / L
	7.00-12-12PR	7.00-12-12PR	28x9-15-12PR	250-15-12PR
	6.00-9-8PR	6.00-9-10PR	6.50-10-10PR	6.50-10-12PR
	2x / 2	2x / 2	2x / 2	2x / 2
	960	960	1060	1060
	980	980	980	980
	6 / 12	6 / 12	6 / 12	6 / 12
	1995	1995	2015	2130
	140	140	145	145
	3000	3000	3000	3000
	4055	4055	4055	4055
	2074	2074	2093	2103
	938	938	988	988
	310	310	330	340
	3405	3480	3805	3865
	2485	2560	2735	2795
	1150 / 1640	1150 / 1640	1275 / 1710	1290 / 1710
	45 x 100 x 920	45 x 100 x 920	45 x 122 x 1070	45 x 122 x 1070
	2A	2A	3A	3A
	1000	1000	1000	1000
	115	115	135	150
	160	160	190	200
	3855	3885	4070	4130
	3655	3685	3870	3930
	2200	2230	2380	2440
	715	715	780	780
	19 / 19.5	19 / 19.5	19 / 19.5	19 / 19.5
	0.63 / 0.66	0.63 / 0.66	0.50 / 0.53	0.42 / 0.45
	0.50 / 0.50	0.50 / 0.50	0.53 / 0.50	0.42 / 0.40
	18100 / 17600	17900 / 17500	17500 / 17500	16700 / 16600
	36 / 60	30 / 54	25 / 44	21 / 37
	гидравлическая	гидравлическая	гидравлическая	гидравлическая
	S4S	S4S	S4S	S4S
	36	36	36	36
	2250	2250	2250	2250
	4 / 3331	4 / 3331	4 / 3331	4 / 3331
	2.55 / -	3.20 / -	3.4 / -	3.5 / -
	Автоматическая Powershift / 1	Автоматическая Powershift / 1	Автоматическая Powershift / 1	Автоматическая Powershift / 1
	180	180	180	180
	75	75	73	73
	78	78	78	78
	Штифт	Штифт	Штифт	Штифт



Легкое обслуживание



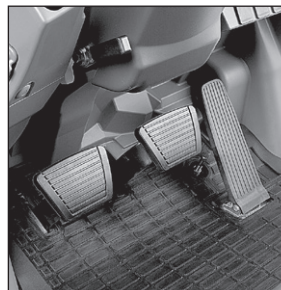
Эргономичное место оператора



Органы управления в автомобильном стиле



Мощные рабочие фары



Привычные педали как в автомобиле



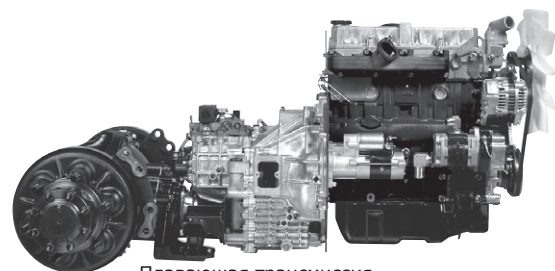
Функции быстрого доступа



Управление гидравликой рычагами



Прочная конструкция



Плавающая трансмиссия

Модели FG15-35(C)NT

Бензиновый автопогрузчик • Пневматические шины • 1.5 – 3.5 тонны

Характеристики						
1.1	Производитель		Mitsubishi	Mitsubishi	Mitsubishi	
1.2	Модель		FG15NT	FG18NT	FG20CNT	
1.3	Тип привода		бенз/газ-бенз	бенз/газ-бенз	бенз/газ-бенз	
1.4	Тип управления		Сидя	Сидя	Сидя	
1.5	Номинальная грузоподъемность	Q кг	1500	1750	2000	
1.6	Центр загрузки	c (мм)	500	500	500	
1.8	Расстояние от оси передних колес до спинок вил	x (мм)	400	400	415	
1.9	Колесная база	y (мм)	1400	1400	1400	
Масса						
2.1	Общая масса	кг	2490	2690	3010	
2.2	Нагрузка на ось, с грузом, переднюю/заднюю	кг	3510 / 460	3870 / 540	4320 / 660	
2.3	Нагрузка на ось, без груза, переднюю/заднюю	кг	1040 / 1430	990 / 1670	1010 / 1970	
Шины/шасси						
3.1	Тип шин: V=бандажные, L=пневматические, SE=суперэластик - пер. / зад.		L / L	L / L	SE / SE	
3.2	Размер шин, передние		6.50-10-10PR	6.50-10-10PR	6.50-10-10	
3.3	Размер шин, задние		5.00-8-8PR	5.00-8-8PR	5.00-8-8	
3.5	Количество колес, передние/задние (x = ведущие)		2x / 2	2x / 2	2x / 2	
3.6	Передняя колея колес	b10 (мм)	890	890	890	
3.7	Задняя колея колес	b11 (мм)	900	900	900	
Размеры						
4.1	Наклон мачты, вперед/назад	α/β °	6 / 12	6 / 12	6 / 12	
4.2	Высота по мачте, сложенная мачта	h1 (мм)	1990	1990	1990	
4.3	Свободный ход (см. таблицы)	h2 (мм)	115	115	115	
4.4	Высота подъема (см. таблицы)	h3 (мм)	3000	3000	3000	
4.5	Высота по мачте, разложенная мачта	h4 (мм)	4055	4055	4055	
4.7	Высота до верхнего ограждения	h6 (мм)	2065	2065	2065	
4.8	Высота до сиденья/платформы оператора	h7 (мм)	929	929	929	
4.12	Высота буксировочного крюка	h10 (мм)	290	290	290	
4.19	Габаритная длина	l1 (мм)	3180	3220	3275	
4.20	Длина до спинок вил	l2	2260	2300	2355	
4.21	Габаритная ширина	b1/b2 (мм)	1065 / -	1065 / -	1065 / -	
4.22	Размеры вил	s / e/l (мм)	35 x 100 x 920	35 x 100 x 920	45 x 100 x 920	
4.23	Каретка по DIN 15 173 A/B/нет		2A	2A	2A	
4.24	Ширина каретки	b3 (мм)	920	920	920	
4.31	Дорожный просвет под мачтой, с грузом	m1 (мм)	110	110	110	
4.32	Дорожный просвет посреди колесной базы	m2 (мм)	150	150	150	
4.33	Ширина рабочего коридора для паллет 1000x1200, в ширину	Ast (мм)	3550	3580	3635	
4.34	Ширина рабочего коридора для паллет 800x1200, в длину	Ast (мм)	3350	3380	3435	
4.35	Внешний радиус разворота	Wa (мм)	1950	1980	2020	
4.36	Минимальное расстояние между центрами вращения	B13 (мм)	555	555	555	
Характеристики производительности						
5.1	Скорость движения, с грузом/без груза	км/ч	19 / 19.5	19 / 19.5	19 / 19.5	
5.2	Скорость подъема, с грузом/без груза	м/с	0.49 / 0.56	0.49 / 0.56	0.57 / 0.65	
5.3	Скорость опускания, с грузом/без груза	м/с	0.52 / 0.50	0.52 / 0.50	0.52 / 0.50	
5.5	Тяговое усилие, с грузом/без груза	H	10400 / 10200	10300 / 10100	13900/14000	
5.7	Преодолеваемый подъем с грузом / без груза	%	24 / 44	24 / 40	29 / 52	
5.9	Время разгона (10 метров) с грузом / без груза	сек	-	-	-	
5.10	Рабочая тормозная система		гидравлическая	гидравлическая	гидравлическая	
Двигатель						
7.1	Производитель/модель		GCT GK15	GCT GK15	GCT GK21	
7.2	Выходная мощность по ISO 1585	кВт	26	26	34	
7.3	Обороты максимальной мощности по DIN 70 020	об ⁻¹	2450	2450	2200	
7.4	Количество цилиндров/рабочий объем	см ³	4 / 1486	4 / 1486	4 / 2065	
7.5	Расход топлива по VDI	л/ч	- / 3.00	- / 3.00	- / 3.50	
Разное						
8.1	Тип тягового привода		Автоматическая Powershift / 1	Автоматическая Powershift / 1	Автоматическая Powershift / 1	
8.2	Максимальное рабочее давление для навесного оборудования	бар	180	180	180	
8.3	Расход масла для навесного оборудования	л/мин	60	60	60	
8.4	Уровень шума, для оператора (EN 12053)	дБ(А)	79	79	79	
8.5	Тип сцепного устройства		Штифт	Штифт	Штифт	

Постоянное улучшение конструкции может привести к изменениям в этих спецификациях

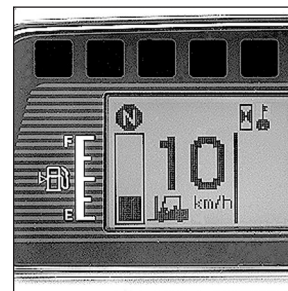
	Mitsubishi FG20NT	Mitsubishi FG25NT	Mitsubishi FG30NT	Mitsubishi FG35NT
	бенз/газ-бенз	бенз/газ-бенз	бенз/газ-бенз	бенз/газ-бенз
	Сидя	Сидя	Сидя	Сидя
	2000	2500	3000	3500
	500	500	500	500
	455	460	495	495
	1600	1600	1700	1700
	3300	3600	4240	4630
	4600 / 670	5390 / 680	6470 / 770	7180 / 950
	1410 / 1860	1390 / 2180	1710 / 2530	1630 / 3000
	L / L	L / L	L / L	L / L
	7.00-12-12PR	7.00-12-12PR	28x9-15-12PR	250-15-12PR
	6.00-9-8PR	6.00-9-10PR	6.50-10-10PR	6.50-10-12PR
	2x / 2	2x / 2	2x / 2	2x / 2
	960	960	1060	1060
	980	980	980	980
	6 / 12	6 / 12	6 / 12	6 / 12
	1990	1990	2015	2130
	140	140	135	150
	3000	3000	3000	3000
	4055	4055	4055	4055
	2074	2074	2093	2103
	938	938	988	988
	310	310	330	340
	3405	3480	3805	3865
	2485	2560	2735	2795
	1150 / 1640	1150 / 1640	1275 / 1690	1290 / 1690
	45 x 100 x 920	45 x 100 x 920	45 x 122 x 1070	45 x 122 x 1070
	2A	2A	3A	3A
	1000	1000	1000	1000
	115	115	135	150
	160	160	190	200
	3855	3885	4070	4130
	3655	3685	3870	3930
	2200	2230	2380	2440
	715	715	780	780
	19 / 19.5	19 / 19.5	19 / 19.5	19 / 19.5
	0.52 / 0.60	0.52 / 0.60	0.46 / 0.53	0.39 / 0.45
	0.50 / 0.50	0.50 / 0.50	0.53 / 0.50	0.42 / 0.40
	14400 / 14100	14100 / 14000	16100 / 16200	15300 / 15400
	28 / 47	24 / 42	23 / 41	19 / 35
	-	-	-	-
	гидравлическая	гидравлическая	гидравлическая	гидравлическая
	GCT GK21	GCT GK21	GCT GK25	GCT GK25
	34	34	40	40
	2200	2200	2200	2200
	4 / 2065	4 / 2065	4 / 2488	4 / 2488
	- / 3.60	- / 3.70	- / 3.90	- / 4.20
	Автоматическая Powershift / 1	Автоматическая Powershift / 1	Автоматическая Powershift / 1	Автоматическая Powershift / 1
	181	180	180	180
	68	68	73	73
	79	79	79	79
	Штифт	Штифт	Штифт	Штифт



Сиденье с полной подвеской



Регулируемая рулевая колонка



Четкий ЖК-дисплей

GRENDIA ЗЕЛЕНый АЛМАЗ

Зеленый цвет наших грузовиков свидетельствует о нашей приверженности делу защиты окружающей среды.

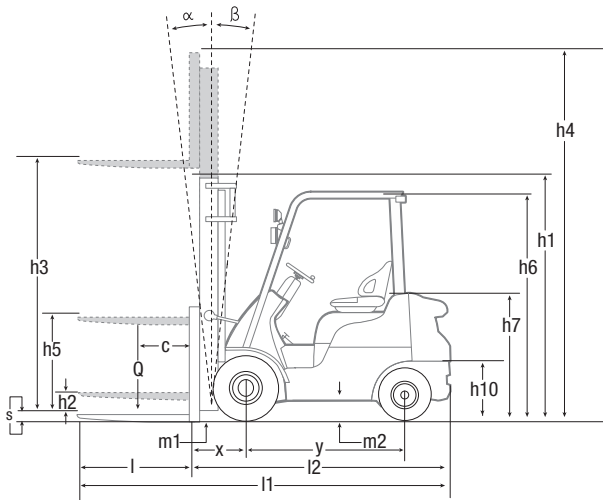
Ромбовидные формы в нашем логотипе напоминают о том, что, как и ромб, вилочный погрузчик Mitsubishi гарантирует качество, надежность и разумную инвестицию.

Модели FD / FG15-20 (C) NT

Характеристики и грузоподъемность мачты

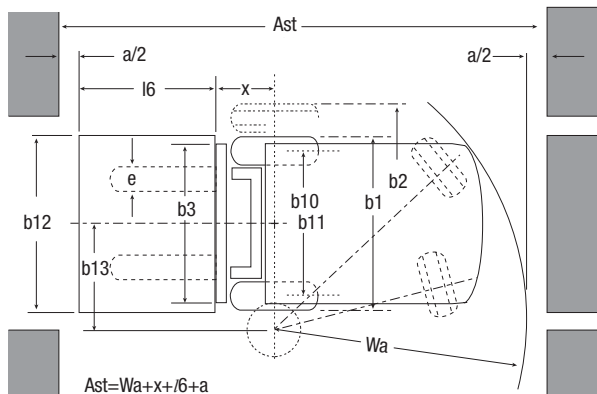
Типы мачты	FD/FG15-18NT FD/FG20CNT			FD/FG15NT		FD/FG18NT		FD/FG20CNT	
	h3 мм	h1 мм	h4 мм	h2/h5 мм	Q @ c=500мм кг	h2/h5 мм	Q @ c=500мм кг	h2/h5 мм	Q @ c=500мм кг
2SP	3000	1990	4055	80 -	1500	80 -	1750	80 -	2000
	3300	2140	4355	80 -	1500	80 -	1750	80 -	2000
	3500	2240	4555	80 -	1500	80 -	1750	80 -	2000
	3700	2340	4755	80 -	1500	80 -	1750	80 -	2000
	4000	2540	5050	80 -	1500	80 -	1750	80 -	2000
	4500	2790	5555	80 -	1425	80 -	1650*	80 -	1950
	5000	3050	6055	80 -	1325*	80 -	1600*	80 -	1400
	5500	3300	6555	80 -	1250*	80 -	1525*	-	-
6000	3550	7055	80 -	1200*	80 -	1325*	-	-	
2FP	3000	1995	4055	- 940	1500	- 940	1750	- 940	2000
	3290	2140	4350	- 1085	1500	- 1085	1750	- 1085	2000
	3510	2260	4570	- 1205	1500	- 1205	1750	- 1205	2000
	4030	2585	5085	- 1530	1500*	- 1530	1750	- 1530	2000
3FP	3700	1790	4755	- 735	1500	- 735	1750	- 735	2000
	4000	189	5055	- 835	1450	- 835	1725	- 835	2000
	4300	1990	5355	- 935	1425	- 935	1625	- 935	1950
	4700	2140	5755	- 1085	1350*	- 1085	1625*	- 1085	1900
	5000	2240	6055	- 1185	1300*	- 1185	1575*	- 1185	1325
	5500	2430	6555	- 1375	1250*	- 1375	1500*	-	-
	6000	2610	7055	- 1555	1175*	- 1555	1325*	-	-
	6500	2850	7555	- 1795	950*	- 1795	950*	-	-

Все размеры включают защитную решетку каретки. Защитная решетка не используется, h5 увеличится на 410 мм, а h4 уменьшится на 410 мм.

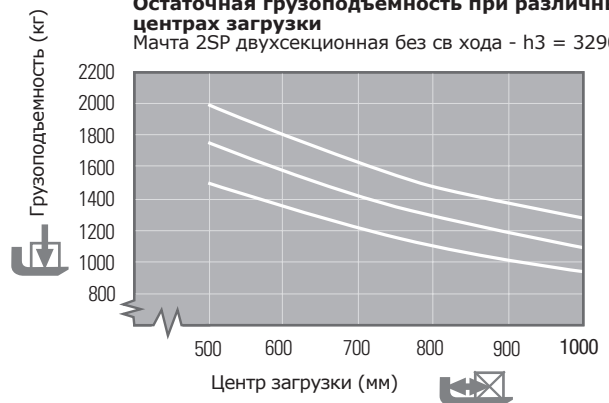


h1 Высота с опущенной мачтой
h2 Стандартный свободный ход
h3 Высота подъема
h4 Высота с поднятой мачтой
h5 Полный свободный ход
Q Номинальная грузоподъемность
@ Центр загрузки

AST – Ширина рабочего коридора
Wa – Радиус разворота
a – Зазор безопасности = 2x100 мм
l6 – длина паллеты (800 или 1000 мм)
b12 – ширина паллеты (1200 мм)



Модели FD/FG15-20(C)NT
Остаточная грузоподъемность при различных центрах загрузки
Мачта 2SP двухсекционная без св хода - h3 = 3290 мм



Модели FD/FG20-35NT

Характеристики и грузоподъемность мачты

Типы мачты	FD/FG20NT-FD/FG25NT			FD/FG20NT		FD/FG25NT	
	h3 мм	h1 мм	h4 мм	h2/h5 мм	Q @ c=500мм кг	h2/h5 мм	Q @ c=500мм кг
2SP	3000	1995	4055	100 -	2000	100 -	2500
	3300	2145	4345	100 -	2000	100 -	2500
	3500	2245	4555	100 -	2000	100 -	2500
	3700	2345	4755	100 -	2000	100 -	2500
	4000	2545	5055	100 -	2000	100 -	2500
	4500	2795	5555	100 -	1950	100 -	2450*
	5000	3065	6055	100 -	1900*	100 -	2350*
	5500	3315	6555	100 -	1850*	100 -	2250*
	6000	3565	7055	100 -	1800*	100 -	2150*
2FP	3000	1995	4055	- 940	2000	- 935	2500
	3300	2145	4350	- 1090	2000	- 1085	2500
	3530	2265	4585	- 1210	2000	- 1205	2500
	4020	2590	5075	- 1535	2000	- 1530	2500
3FP	3700	1795	4755	- 740	2000	- 740	2500
	4000	1895	5055	- 840	2000	- 840	2500
	4300	1995	5355	- 940	1950	- 940	2450
	4700	2145	5755	- 1090	1900	- 1090	2350*
	5000	2245	6055	- 1190	1850*	- 1190	2300*
	5500	2415	6555	- 1360	1800*	- 1360	2200*
	6000	2585	7055	- 1530	1750*	- 1530	2100*
	6500	2795	7555	- 1740	1650*	- 1740	1750*
	7000	3065	8055	- 2010	1250*	- 2010	1250*

FD/FG30NT					FD/FG35NT				
h3 мм	h1 мм	h4 мм	h2/h5 мм	Q @ c=500мм кг	h3 мм	h1 мм	h4 мм	h2/h5 мм	Q @ c=500мм кг
3000	2015	4055	95 -	3000	3000	2130	4055	95 -	3500
3300	2170	4355	95 -	3000	3300	22280	4355	95 -	3500
3500	2265	4555	95 -	3000	3500	2380	4555	95 -	3500
3700	2365	4755	95 -	3000	3700	2480	4755	95 -	3500
4000	2565	5055	95 -	3000	4000	2680	5055	95 -	3500
4500	2815	5555	95 -	2950	4500	2930	5555	95 -	3500
5000	3115	6055	95 -	2850	5000	3230	6055	95 -	3400*
5500	3365	6555	95 -	2750	5500	3480	6555	95 -	3200*
6000	3615	7055	95 -	2400*	6000	3730	7055	95 -	2400*
3000	2045	4055	- 990	3000	3010	2180	4065	- 1125	3500
3250	2165	4305	- 1100	3000	3300	2300	4355	- 1245	3500
3490	2285	4545	- 1230	3000	3500	2445	4555	- 1390	3500
4010	2610	5065	- 1555	3000	4000	2765	5055	- 1710	3500
3700	1815	4755	- 760	3000	3700	1930	4755	- 875	3500
4000	1915	5055	- 860	3000	4000	2030	5055	- 975	3500
4300	2015	5355	- 960	3000	4300	2130	5355	- 1075	3500
4700	2165	5755	- 1110	2900	4700	2280	5755	- 1225	3450
5000	2265	6055	- 1210	2800	5000	2380	6055	- 1325	3350
5500	2435	6555	- 1380	2750	5500	2550	6555	- 1495	3200*
6000	2605	7055	- 1550	2400*	6000	2720	7055	- 1665	2400*
6500	2815	7555	- 1760	1750*	6500	2930	7555	- 1875	1750*
7000	3115	8055	- 2060	1250*	7000	3230	8055	- 2175	1250*

