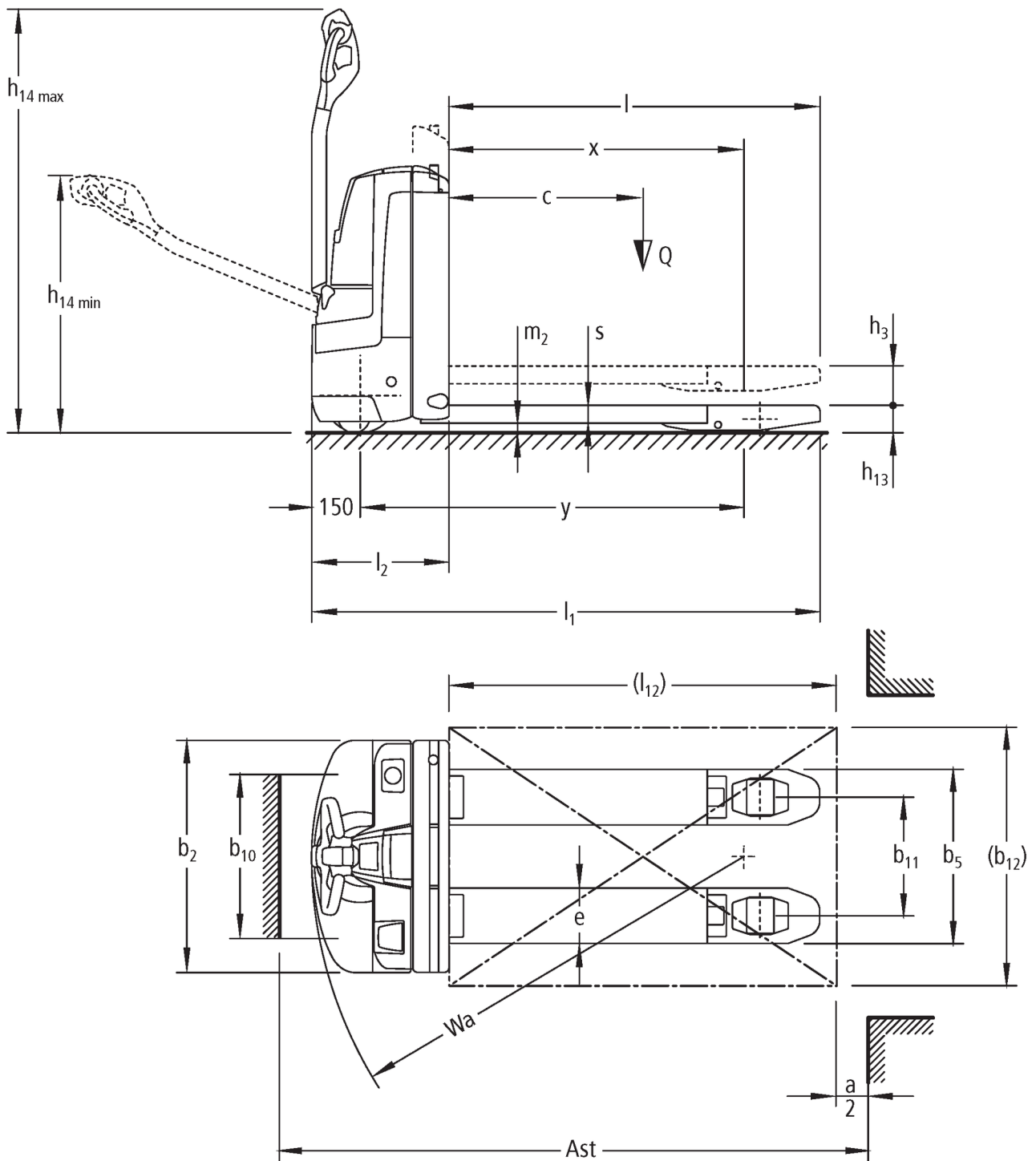




Электрическая тележка **EJE 114i-118i**

высота подъема: 122 мм / Грузоподъемность: 1400-1800 кг

EJE 114i-118i



идентификатор	1.1	Производитель (краткое название)		Jungheinrich		
	1.2	Обозначение модели		EJE 114i	EJE 116i	EJE 118i
	1.3	Привод		Электро		
	1.4	Управление		На ходу		
	1.5	Мощность / нагрузка	Q кг	1400	1600	1800
	1.6	Расстояние до центра тяжести груза	c мм	600		
	1.8	Расстояние до груза (от оси пер. колес до спинки вил)	x мм	908		
1.9	Расстояние между осями колес	y мм	1182			
масса	2.1.1	Собственный вес (включая аккумулятор)	кг	280		
	2.2	Нагрузка на ось с грузом передн./задн.	кг	560 / 1120	600 / 1280	660 / 1420
	2.3	Нагрузка на ось без груза передн./задн.	кг	220 / 60		
колеса/ходовая часть	3.1	шины		Полиуретан (PU)		
	3.2	Размер шин, передние		Ø 230 x 70		
	3.3	Размер шин, задние		Ø 85 x 95 / 82 x 70 / 82 x 35		
	3.4	Дополнительные колеса		Ø 100 x 40		
	3.5	Колеса, номер перед / зад (x = ведомый)		1x +2/2 oder 4		
	3.6	Ширина переднего моста	b ₁₀ мм	510		
	3.7	Ширина колеи, сзади	b ₁₁ мм	363		
габаритные размеры	4.4	Ход (h ₃)	h ₃ мм	122		
	4.9	Высота рукоятки управления в ходовом положении, мин./макс.	мм	750 / 1237		
	4.15	Высота в опущенном положении	h ₁₃ мм	85		
	4.19	общая длина	l ₁ мм	1566		
	4.20	Длина, включая спинку вил	l ₂ мм	416		
	4.21.1	габаритная ширина	b ₁ мм	720		
	4.22	размеры вил	s/e/ l мм	55 x 150 x 1150		
	4.25	Оформление вилки	b ₅ мм	513		
	4.32	Просвет над полом в середине расстояния между осями колес	m ₂ мм	30		
	4.34.1	Рабочая ширина (паллет 1000 x 1200 крест-накрест)	Ast мм	2170		
	4.34.2	Рабочая ширина (поддон 800x1200 продольный)	Ast мм	2058		
4.35	Радиус разворота	W _a мм	1363			
рабочие характеристики	5.1	Скорость хода с грузом/без груза	км/ч	5 / 5	6 / 6	
	5.2	Скорость подъема с грузом/без груза	м/сек	0,03 / 0,03	0,04 / 0,04	
	5.3	Скорость опускания с грузом/без груза	м/сек	0,05 / 0,04		
	5.8	Макс. способность к преодолению подъема с грузом/без груза	%	8 / 20		6 / 20
	5.10	Рабочий тормоз		электродинамический (рекуперативный)		
Электродвигатель / Электроника	6.1	Двигатель хода, мощность S2 60 мин	кВт	0,9	1,1	
	6.2	Двигатель подъема, мощность при S3	кВт	1,2		
	6.3	Аккумулятор согласно DIN 43531/35/36		В		
	6.4	Напряжение аккумулятора, номинальная емкость	В / Ач	25,7 / 40		
	6.5	Вес аккумулятора	кг	15		
	6.6.1	расход электроэнергии согласно цикла EN	кВт-ч/ ч	0,32	0,31	0,29
	6.6.2	CO2 эквивалент в соответствии с EN16796	кг/ч	0,2		
	6.7	Производительность	т/ч	67	93	110
6.8.1	Расход электроэнергии при максимальной производительности обработки	кВт-ч/ ч	0,49	0,66	0,59	

прочее	8.1	Тип управления движением		привод переменного тока
	10.7	Уровень звукового давления согласно EN12053, трубка водителя	дБ(А)	61
<p>- В соответствии с директивой VDI 2198 в таблице приведены технические характеристики только стандартного транспортного средства. При установке других шин, подъемных устройств, дополнительного оборудования и т.д. значения могут измениться.</p>				

Сертифицированными являются
немецкие заводы в Нордерштедте и
Мосбурге.

ISO 9001
ISO 14001

Подъемно-транспортные средства
Jungheinrich отвечают европейским
требованиям по безопасности.

